

## Итоговый тест за курс 5 класса

### Демонстрационный вариант.

#### Часть I

1. Укажите наибольшее из данных чисел.

- 1) 50 510 015      2) 50 105 050      3) 50 510 051      4) 50 510 510

2. Округлите число 8356 до тысяч. 1) 8400      2) 8300      3) 8000      4) 9000

3. Найдите неизвестное число:  $81 \cdot a = 891$ . Ответ: \_\_\_\_\_

4. Найдите значение числового выражения:  $39 + (629 - 48 \cdot 13)$ . Ответ: \_\_\_\_\_

5. Какое из перечисленных равенств неверно?

- 1)  $2^4 = 16$       2)  $12^2 = 144$       3)  $3^2 = 9$       4)  $10^3 = 30$

6. Сколько килограммов содержится в  $\frac{4}{5}$  т? 1) 800 кг      2) 200 кг      3) 250 кг      4) 1250 кг

7. Сравните  $\frac{3}{8}$  и  $\frac{5}{12}$ . Ответ: \_\_\_\_\_

8. На полке 21 книга,  $\frac{3}{7}$  из них учебники. Сколько учебников на полке?

- 1) 3      2) 9      3) 7      4) 49

9. Чему равна скорость спортивного автомобиля, если 300 км автомобиль проехал за  $1\frac{1}{5}$  ч?

- 1) 360 км/ч      2) 60 км/ч      3) 250 км/ч      4) 50 км/ч

10. Скорость течения реки  $3\frac{1}{2}$  км/ч, скорость лодки 14 км/ч. Какое расстояние проплывет лодка против течения реки за  $\frac{2}{3}$  ч?

- 1)  $11\frac{2}{3}$  км      2) 7 км      3)  $9\frac{1}{3}$  км      4) 21 км

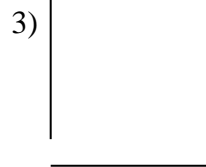
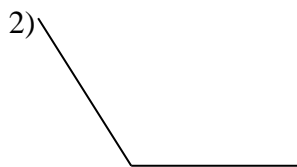
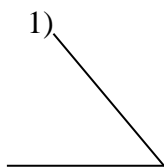
11. В мешок насыпали 20 кг картофеля, при этом заполненным оказалось  $\frac{2}{5}$  мешка.

Сколько килограммов картофеля окажется в мешке, если он будет заполнен полностью?

- 1) 40 кг      2) 8 кг      3) 10 кг      4) 50 кг

12. Найдите значение выражения:  $\frac{5}{7} \cdot 2\frac{4}{5} - 1\frac{3}{11}$ . Ответ: \_\_\_\_\_

13. Величина какого из изображенных углов равна  $120^0$ ?

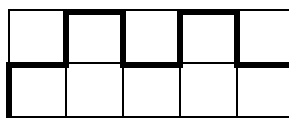


14. Какие из следующих утверждений верные?

- 1) Диаметр окружности равен двум радиусам.  
2) Величина прямого угла равна  $180^0$ .  
3) Площадь прямоугольника равна произведению длин его сторон.  
4) Если треугольник имеет две равные стороны, то его называют равнобедренным.

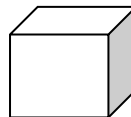
15. Определите площадь фигуры, если площадь одного квадрата равна  $2\text{ см}^2$ .

- 1)  $14\text{ см}^2$       2)  $7\text{ см}^2$   
 3)  $10\text{ см}^2$       4)  $2\text{ см}^2$ .

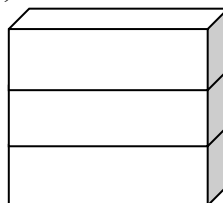
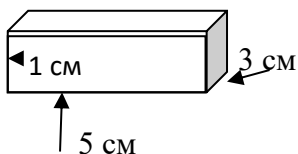


16. Сколько ребер у изображенного многогранника?

- 1) 9      2) 6      3) 12      4) 8



17. Три одинаковых параллелепипеда сложили, как показано на рисунке.



Чему равен объем получившегося параллелепипеда?

Модуль «Реальная математика»

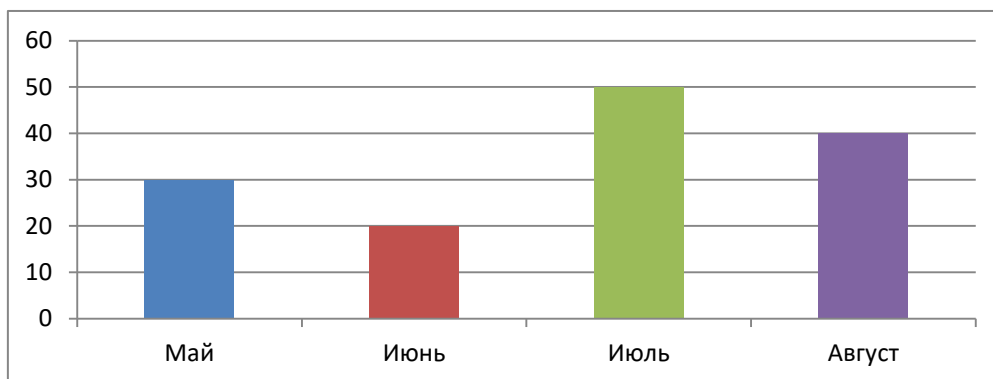
18. В таблице приведены нормативы по бегу на 100 метров для учащихся 5 класса

Отметка	Мальчики			Девочки		
	«5»	«4»	«3»	«5»	«4»	«3»
Время, секунды	13	14	15	12	13	14

Какую оценку получит девочка, пробежавшая эту дистанцию за  $13\frac{1}{2}$  секунды?

Ответ: \_\_\_\_\_

19. На столбчатой диаграмме показано, сколько было продано магазином спортивных костюмов за 4 месяца:



Сколько костюмов было продано за 4 месяца? Ответ: \_\_\_\_\_

20. На счету Володиного мобильного телефона было 98 рублей, а после разговора с Витей осталось 52 рубля. Сколько минут они разговаривали, если минута разговора стоит 2 рубля?

Ответ: \_\_\_\_\_

21. В таблице представлены результаты соревнований по стрельбе из лука в 5 классе.

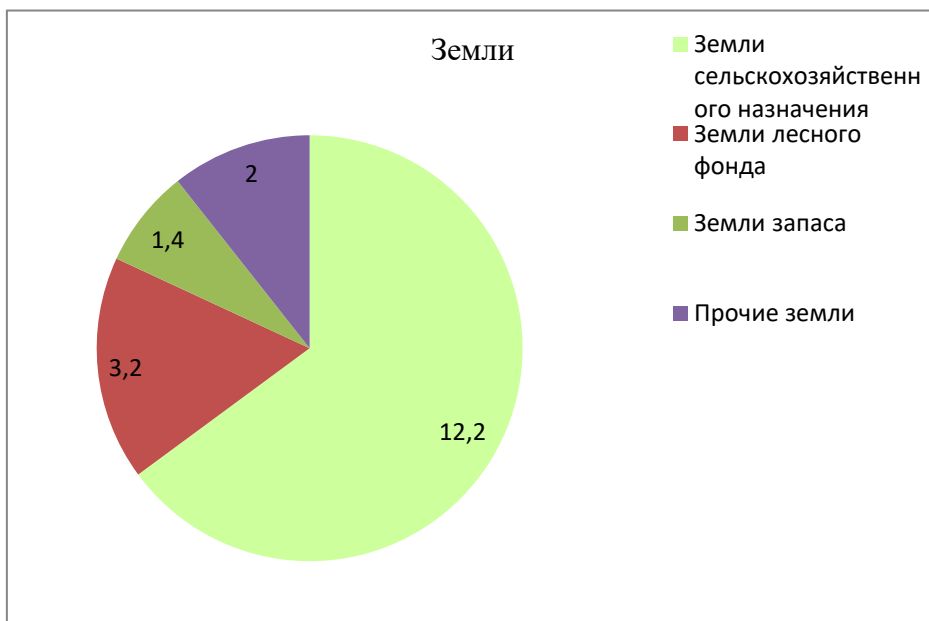
Имя	Число выстрелов	Число попаданий
Андрей	10	7

Борис	7	4
Виталий	5	3
Григорий	9	5

Кого из мальчиков 5 класса тренер выставит на школьные соревнования по стрельбе.

- 1) Андрея      2) Бориса      3) Виталия      4) Григория

22. На круговой диаграмме показано распределение земель Южного Федерального округа по категориям. Определите по диаграмме, земли какой категории преобладают.



- 1) земли сельскохозяйственного назначения      2) земли лесного фонда  
3) земли запаса      4) прочие земли

### Часть II

При выполнении заданий части II, записывайте его решение и ответ. Пишите четко и разборчиво.

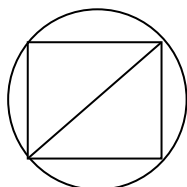
23. Запишите числовое выражение и найдите значение выражения:

Частное суммы и разности дробей  $1\frac{1}{2}$  и  $\frac{3}{4}$ .

24. Запишите какое-нибудь число, которое больше  $\frac{7}{8}$ , но меньше 1.

25. После того как из одной банки отсыпали  $1\frac{1}{2}$  стакана черники, а из другой – 2 стакана черники, в двух банках вместе стало  $6\frac{1}{2}$  стакана черники. Сколько стаканов черники было первоначально в каждой банке, если в одной из них черники было в 3 раза больше, чем в другой?

26. Диагональ квадрата равна 4 см. Чему равен радиус окружности?



27. Периметр прямоугольника равен 22 см, а его площадь 24 см<sup>2</sup>. Найдите длины сторон этого прямоугольника.

28. Угол АОВ равен 48°. Луч ОС – биссектриса угла АОВ, луч ОМ – биссектриса угла АОС. Найдите величину угла ВОМ. (Сделайте схематичный рисунок)

### Ответы

#### Часть I

Модуль	«Алгебра»											
Номер задания	1	2	3	4	5	6	7	8	9	10	11	12
Демонстрационный вариант	4	3	11	44	4	1	$\frac{3}{8} < \frac{5}{12}$	2	3	2	4	$\frac{8}{11}$

Модуль	«Геометрия»					«Реальная математика»				
Номер задания	13	14	15	16	17	18	19	20	21	22
Демонстрационный вариант	2	14	1	3	45	3	140	23	1	2

### Ответы

#### Часть II

	Модуль «Алгебра»			Модуль «Геометрия»		
	23	24	25	26	27	28
Демонстрационный вариант	3	$\frac{15}{16}$	$8\frac{1}{4}$ и $2\frac{3}{4}$	2	3 см и 8 см	36 <sup>0</sup>